

BRICKO

крепежные системы

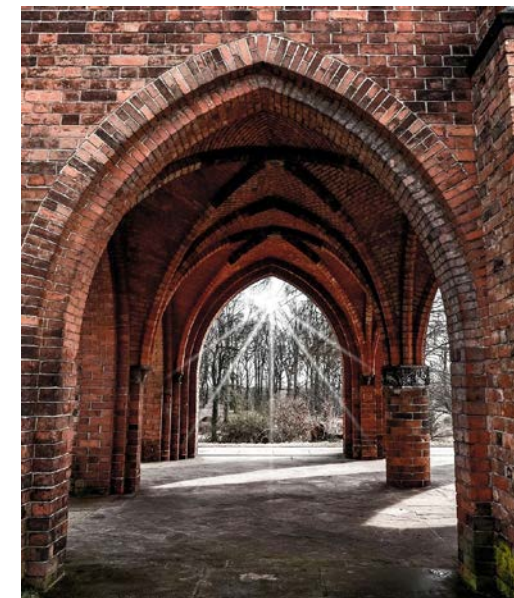
СИСТЕМА ЗАКЛАДНЫХ ДЕТАЛЕЙ
для облицовочной
КИРПИЧНОЙ КЛАДКИ ДОМА

2023

Виды перемычек из кирпича

АРОЧНЫЕ ПЕРЕМЫЧКИ

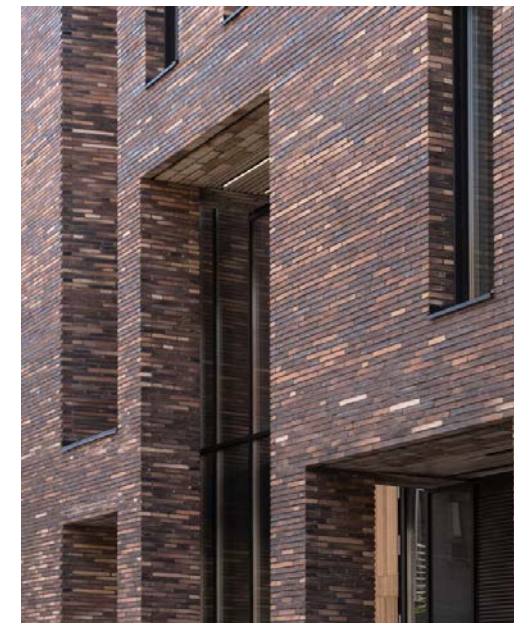
До конца 19 века любые проемы выполнялись всегда из кирпича, выложенного в виде арки. Это связано не только со стремлением к красоте. Благодаря веерной раскладке в распор, такие конструкции выдерживают вес конструкции без дополнительных элементов. Перемычки этого вида выполняются как из обычных кирпичей, так и из кирпича специальной клинообразной формы.



РЯДОВЫЕ ПЕРЕМЫЧКИ

При выполнении такой перевязки выкладываются ровные ряды, которые визуально продолжают фасадную кладку, или меняют направление, создавая рисунок.

Такие кирпичные перемычки строят с использованием металлических конструкций. Металл берет на себя основную нагрузку и поддерживает кирпич.



Требование времени



Современная эстетика



Рядовые перемычки и венткоробочки



Монтаж «опытным путем».



Сертифицированные
готовые решения

НОРМАТИВНЫЕ ТРЕБОВАНИЯ

"Согласно постановлению Минстроя РФ №18-81 от 10.08.1995 г. "О увеличении теплопередачи наружных ограждающих конструкций зданий" для Москвы и МО сопротивление теплопередачи наружных стен возросло до $R_{тр} = 3,16 \text{ м}^2 \times \text{С} / \text{Вт}$, то есть почти в 3 раза.

Согласно теплотехническим расчётам, новым требованиям при приемлемой толщине стен удовлетворяют только многослойные системы с эффективным утеплителем.

Поэтому в 1996 г. ЦНИИПИ "Монолит" и ЦНИИЭП "Жилища" были разработаны "Технические решения наружных стен для монолитного домостроения с новым сопротивлением теплопередачи".

В 2005 г. проектирование стеновых конструкций стало осуществляться по альбому ЦНИИЭП "Жилища" "Здания с монолитными ж/б несущими конструкциями. Наружные стены из лёгкобетонных блоков с облицовкой кирпичом. Технические решения."

Система закладных крепёжных деталей Brisko заводского изготовления конструктивно соединяет все части многослойных стен с фасадом из облицовочного кирпича, и способствует выполнению вами современных норм по сопротивлению теплопередачи.

BRICKO

крепежные системы

О ТОРГОВОЙ МАРКЕ BRICKO®

О ТОРГОВОЙ МАРКЕ И ТЕХНОЛОГИИ

BRICKO® – современный российский бренд – представляет систему закладных деталей для облицовочной кирпичной кладки вентилируемого фасада на основе Немецкого стандарта качества DIN 1053-1. Вся продукция производится в России с 2014 года.

DIN 1053-1 регламентирует эффективную кладку лицевого кирпича к несущей стене через гибкие связи из нержавеющей стали:
Стеновой кирпич / блок + утеплитель / вентзазор + лицевой кирпич

Мы дополнили немецкий стандарт технологиями удобства и простоты монтажа. И получили крепежную систему, детали которой позволяют максимально быстро выполнить кладку несущих стен, закрыть объект кровлей, а затем провести качественную кладку лицевого кирпича.

В ассортимент торговой марки Bricko® входят: гибкие связи, фиксатор утеплителя, элементы перемычки фиксации кирпича, вентиляционные коробочки, кронштейны, закладной каркас



ДОБРОВОЛЬНАЯ СЕРТИФИКАЦИЯ ПРОДУКЦИИ

Система добровольной сертификации в области промышленной и экологической безопасности "Промышленный эксперт"
Зарегистрирована Федеральным агентством по техническому регулированию и метрологии 11.04.2016 г.,
регистрационный № РОСС RU.31485.04ИДЮ0

СЕРТИФИКАТ СООТВЕТСТВИЯ

№ 04ИДЮ101.RU.C03784

Срок действия с 22.08.2022 по 21.08.2025

№ 1305005

ОРГАН ПО СЕРТИФИКАЦИИ Общества с ограниченной ответственностью «СамараТест». Место нахождения (адрес юридического лица): 443030, РОССИЯ, Самарская область, город Самара, улица Урицкого, дом 19. Адрес места осуществления деятельности: 443030, РОССИЯ, Самарская обл., г Самара, Железнодорожный район, ул. Урицкого, д. 19, комн. 46, 48, 49. Телефон: +7(846)206-03-79. Адрес электронной почты: info@samaraset.ru. Свидетельство о признании компетентности органа по сертификации № РОСС RU.31485.04ИДЮ0.101 от 20.05.2021 года.

ПРОДУКЦИЯ Стальные закладные крепёжные детали Bricko: код ОК
1) гибкие связи: GS – 150/90-115 (SH), L=310 мм; GS – 100/90-115 (SH), L=260 мм.; 034-2014 (КПЕС 2008)
GS – 80/90-115 (SH), L=240 мм.; GS – 50/90-115 (SH), L=210 мм.; 25.11.23.119
2) элементы кирпичных перемычек: SK-V перемычка вертикальной ложковой фиксации; SK-H перемычка горизонтальной ложковой фиксации; SK-U перемычка горизонтальной тычковой фиксации; SK-S скоба связывающая;
3) стальные кронштейны овражные тип К, с длиной консоли: 110, 120, 130, 160, 190, 210 и 230 мм.; код ТН ВЭД
4) кронштейны из нержавеющей стали тип KN, с длиной консоли: 160, 190, 210, 230 и 260 мм. ТУ 25.11.23-001-03769876-2022
Серийный выпуск

СООТВЕТСТВУЕТ ТРЕБОВАНИЯМ НОРМАТИВНЫХ ДОКУМЕНТОВ код ТН ВЭД
ТУ 25.11.23-001-03769876-2022

ИЗГОТОВИТЕЛЬ Общество с ограниченной ответственностью «ИНТЕП ПЛЮС»
Юридический адрес: 115230, ГОРОД МОСКВА, ПРОЕЗД ХЛЕБОЗАВОДСКИЙ, ДОМ 7, СТРОЕНИЕ 9, Э 3, П Х,
КОМ 25Г, ОФ 38
Фактический адрес: Тверская область, г. Тверь, производственная площадка
ИНН: 9701046592

СЕРТИФИКАТ ВЫДАН Общество с ограниченной ответственностью «ИНТЕП ПЛЮС»
Юридический адрес: 115230, ГОРОД МОСКВА, ПРОЕЗД ХЛЕБОЗАВОДСКИЙ, ДОМ 7, СТРОЕНИЕ 9, Э 3, П Х,
КОМ 25Г, ОФ 38
Фактический адрес: 123022, г. Москва, ул. 2-я Звенигородская, д. 13, стр. 43, офис 13
Телефон: +74951518862. E-mail: info@redroof.ru
ИНН: 9701046592

НА ОСНОВАНИИ протокола испытаний № 164-22/08 от 19.08.2022 года, выданного испытательным центром Электротехнических изделий «Строймонтаж» Закрытого акционерного общества Научно-производственный центр «СТРОЙМОНТАЖ»

ДОПОЛНИТЕЛЬНАЯ ИНФОРМАЦИЯ Схема сертификации: 3с

Руководитель органа
Подпись
А.М. Кузнецов
инициалы, фамилия

Эксперт
Подпись
Ф.Ю. Зубков
инициалы, фамилия

ДОБРОВОЛЬНАЯ СЕРТИФИКАЦИЯ ПРОДУКЦИИ

Система добровольной сертификации в области промышленной и экологической безопасности "Промышленный эксперт"
Зарегистрирована Федеральным агентством по техническому регулированию и метрологии 11.04.2016 г.,
регистрационный № РОСС RU.31485.04ИДЮ0

СЕРТИФИКАТ СООТВЕТСТВИЯ

№ 04ИДЮ101.RU.C03785

Срок действия с 22.08.2022 по 21.08.2025

№ 1305006

ОРГАН ПО СЕРТИФИКАЦИИ Общества с ограниченной ответственностью «СамараТест». Место нахождения (адрес юридического лица): 443030, РОССИЯ, Самарская область, город Самара, улица Урицкого, дом 19. Адрес места осуществления деятельности: 443030, РОССИЯ, Самарская обл., г Самара, Железнодорожный район, ул. Урицкого, д. 19, комн. 46, 48, 49. Телефон: +7(846)206-03-79. Адрес электронной почты: info@samaraset.ru. Свидетельство о признании компетентности органа по сертификации № РОСС RU.31485.04ИДЮ0.101 от 20.05.2021 года.

ПРОДУКЦИЯ Пластиковые закладные крепёжные детали Bricko: код ОК
1) фиксатор утеплителя: Fin-58; 034-2014 (КПЕС 2008)
2) вентиляционные коробочки: V-Box 90, V-Box 115. 25.11.23.119
ТУ 25.11.23-001-03769876-2022
Серийный выпуск

СООТВЕТСТВУЕТ ТРЕБОВАНИЯМ НОРМАТИВНЫХ ДОКУМЕНТОВ код ТН ВЭД
ТУ 25.11.23-001-03769876-2022

ИЗГОТОВИТЕЛЬ Общество с ограниченной ответственностью «ИНТЕП ПЛЮС»
Юридический адрес: 115230, ГОРОД МОСКВА, ПРОЕЗД ХЛЕБОЗАВОДСКИЙ, ДОМ 7, СТРОЕНИЕ 9, Э 3, П Х,
КОМ 25Г, ОФ 38
Фактический адрес: Тверская область, г. Тверь, производственная площадка
ИНН: 9701046592

СЕРТИФИКАТ ВЫДАН Общество с ограниченной ответственностью «ИНТЕП ПЛЮС»
Юридический адрес: 115230, ГОРОД МОСКВА, ПРОЕЗД ХЛЕБОЗАВОДСКИЙ, ДОМ 7, СТРОЕНИЕ 9, Э 3, П Х,
КОМ 25Г, ОФ 38
Фактический адрес: 123022, г. Москва, ул. 2-я Звенигородская, д. 13, стр. 43, офис 13
Телефон: +74951518862. E-mail: info@redroof.ru
ИНН: 9701046592

НА ОСНОВАНИИ протокола испытаний № 165-22/08 от 19.08.2022 года, выданного испытательным центром Электротехнических изделий «Строймонтаж» Закрытого акционерного общества Научно-производственный центр «СТРОЙМОНТАЖ»

ДОПОЛНИТЕЛЬНАЯ ИНФОРМАЦИЯ Схема сертификации: 3с

Руководитель органа
Подпись
А.М. Кузнецов
инициалы, фамилия

Эксперт
Подпись
Ф.Ю. Зубков
инициалы, фамилия

ТИПОВЫЕ СТРОИТЕЛЬНЫЕ КОНСТРУКЦИИ
ИЗДЕЛИЯ И УЗЛЫ.

BRICKO. FITTING SYSTEMS

*Стены многослойные с эффективной теплоизоляцией.
Возведение по технологии BRICKO*

*Материалы для проектирования
и рабочие чертежи узлов*

Преимущества системы закладных деталей Bricko



Технологичность

все изделия заводские, не требуют дополнительного электро- /ручного инструмента или доработки, вентиляционные коробочки монолитные



Качество

простота производства работ и контроля качества



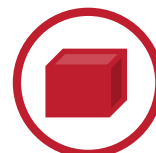
Скорость монтажа

разделение процессов кладки несущей стены, утепления и лицевой кладки, все гибкие связи имеют метку глубины заложения во вкладку



Высокая энергоэффективность

высокая степень защиты утеплителя от внешних воздействий



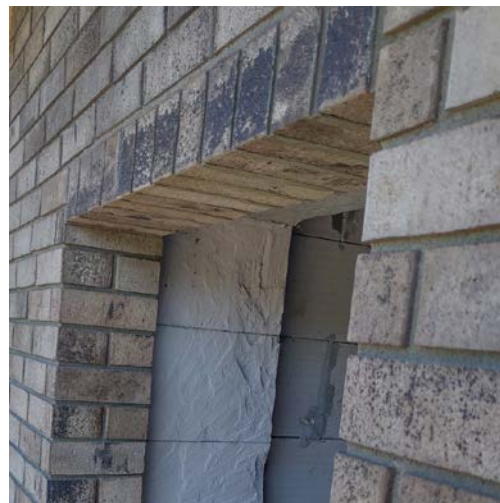
Комплектность

полная система для лицевой трехслойной кладки

Примеры из реальной жизни



Внешний вид кладки **без использования** закладных деталей BRICKO



Внешний вид кладки **с использованием** закладных деталей BRICKO



Продукция Bricko в строительстве жилых комплексов

ЖК Шагал, г. Москва



ЖК Mitte, г. Москва



ЖК Прибрежный Парк, г. Домодедово



ЖК Томилино-Парк, г. Люберцы



Плюсы системы для домовладельца

BRICKO
крепежные системы



В результате превосходный внешний вид дома

Энергоэффективность

Отсутствие эксплуатационных издержек

Качество немецких технологий

Долговечность

Российское производство

Разделение финансовых затрат на этапы:

1. Несущий стеновой материал + гибкие связи
2. Утеплитель + заглушки
3. Лицевой кирпич + вентиляционные коробочки, закладной каркас и перемычки

Плюсы для партнера

- **Дополнительный заработок от 50.000 руб с одного домокомплекта** за счет продажи комплектующих для кладки на этапе продажи материала для стен
- **Скорость строительства** – поставляем готовые наборы и монолитные коробочки – ничего не нужно собирать
- **Отсутствие проблем с некратностью форматов** материалов несущей стены и лицевой кладки
- **Легко рассчитать количество** комплектующих для здания
- **Легко закладывать в проекты** – все размеры стандартны, детали выполнены по ТУ
- **Высокая маржинальность при низких вложениях** в складской запас
- **Понятное и последовательное ценообразование** – зарабатывают все участники
- **Мотивационные программы для сотрудников** отделов продаж
- **Реальное импортозамещение** – больше 8 лет производим Bricko в России



Ценообразование

- **Продукция Bricko находится в среднем ценовом сегменте** – это самый массовый покупатель строительных материалов фабричного изготовления
- **Реальное импортозамещение** – больше 8 лет производим Bricko в России, продукция всегда на складе.
- **Система стандартизированных сертифицированных деталей** - после ухода или сильного сокращения присутствия на рынке известных иностранных марок – реальная альтернатива в виде системы стандартных деталей, а не отдельных элементов
- **Продуманная система скидок** позволяет хорошо зарабатывать всем участникам сбытовой цепочки: от дистрибьютора и дилера до строителя и архитектора. И поддерживать доступные розничные цены.

Продвижение 2023

Для конечного покупателя:

- Новые продукты - Комплекты для оформления проемов – не надо набирать комплект из разных деталей самому – купи готовый
- Новые ролики по монтажу закладных деталей
- Маркетплейсы: Ozon, Leroy Merlin и др.
- Реклама в Яндексe и соцсетях

Для партнеров:

- Мотивационные программы для партнеров в зависимости от специфики их работы (от мотивации персонала до мотивации покупателей)
- Материалы для мест продаж: плакаты с образцами продукции, демонстрационные коробочки с образцами
- Обучение сотрудников – от очного до вебинаров
- Расчет комплектации заказа

BRICKO

крепежные системы

**АССОРТИМЕНТ
BRICKO®
В 2023 ГОДУ**

Система закладных деталей для лицевой кладки вентилируемого фасада Bricko в 2023 году:

Гибкие связи для установки
в кладочные швы из нержавеющей и оцинкованной стали

Закладной каркас Murfor®
из оцинкованной стали

Фиксатор для утеплителя из ПВХ

Скоба связывающая из оцинкованной стали

Коробочки для вентиляции фасада
из пластика, монолитные

Кронштейны для оконных проемов
из окрашенной / нержавеющей стали

Элементы перемычки вертикальной и горизонтальной
фиксации из оцинкованной стали

Связи для тонкошовной кладки PS 200 и PS 300
из оцинкованной стали

Рекомендуемый ассортимент в зависимости от этапа кладки фасада

На этапе закладки основной стены
– предлагаем весь ассортимент

Гибкие связи

Фиксатор утеплителя

Вентиляционные коробочки

Перемычки для фиксации кирпича

Скобка связывающая

Закладной каркас

Кронштейны для оконных проемов



На этапе покупки облицовочного кирпича
– предлагаем всё, кроме гибких связей

-

Фиксатор утеплителя

Вентиляционные коробочки

Перемычки для фиксации кирпича

Скобка связывающая

Закладной каркас

Кронштейны для оконных проемов



BRICKO

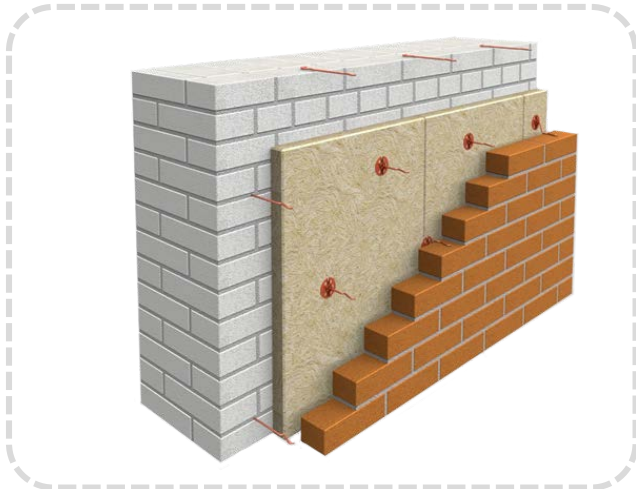
крепежные системы

ЭТАП ЗАКЛАДКИ ОСНОВНОЙ СТЕНЫ

Гибкие связи GS для установки в кладочные швы из нержавеющей стали



Расположение в стене



Преимущества гибких связей из нержавеющей стальной проволоки:

- ✓ Предпочтительный вариант для кладки основной стены – готовое заводское изделие с метками заглубления
- ✓ Подходят как для узкого кирпича евро-стандарта, 90 мм., так и для обычного шириной 115-120 мм.
- ✓ Понятная маркировка: GS – 100/115 (SH), где GS – гибкая связь, 100 – толщина утеплителя, 90-115 – ширина кирпича, SH – шовная

Наименование	Размер (ДхВхШ), мм	Розничная цена, руб.
GS – 150/90-115 (SH), L=310	310x30,90x3 мм	36
GS – 100/90-115 (SH), L=260	260x30,90x3 мм	36
GS – 80/90-115 (SH), L=240	240x30,90x3 мм	36
GS – 50/90-115 (SH), L=210	210x30,90x3 мм	36

Расчет расхода деталей BRICKO: S (площадь облицовки в м2) x 8 шт./м2

**Гибкие связи закладываются только на этапе кладки основной стены!
Если основная стена сложена, то использование гибких связей невозможно.**

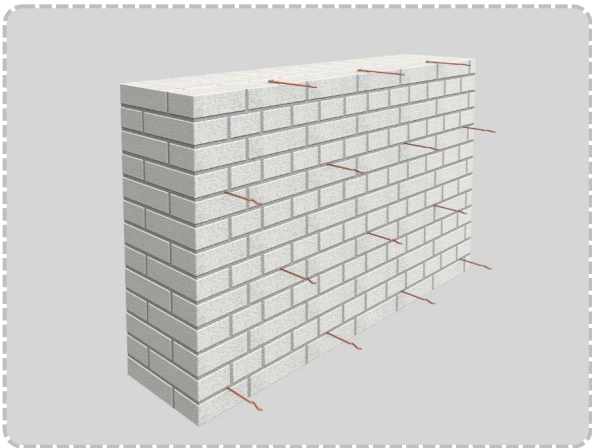
Для экономных покупателей

Гибкие связи ГС из оцинкованной стали



Наименование	Размер (ДхВхШ), мм	Розничная цена, руб.
Гибкие связи ГС-50/90-115, L=210 для кирпичной кладки BRICKO, оцинкованные	210x30,90x3 мм	9,49
Гибкие связи ГС-80/90-115, L=240 для кирпичной кладки BRICKO, оцинкованные	240x30,90x3 мм	10,28
Гибкие связи ГС-100/90-115, L=260 для кирпичной кладки BRICKO, оцинкованные	260x30,90x3 мм	11,08
Гибкие связи ГС-150/90-115, L=310 для кирпичной кладки BRICKO, оцинкованные	260x30,90x3 мм	12,07

Расположение в стене



Расчет расхода деталей BRICKO:
S (площадь облицовки в м2) x 8 шт./м2

Преимущества гибких связей из оцинкованной стальной проволоки:

- ✓ Самый недорогой вариант из металлических связей (гибкая связь из нержавеющей стали стоит 36 руб./шт.)
- ✓ Предпочтительнее и традиционнее для кирпичной кладки, чем базальтовые связи или связи из стеклопластика (из практического опыта пользователей аналогов)
- ✓ Размеры и формы такие же, как у связей Bricko из нержавеющей стали, включая метки заглабления
- ✓ Только самые ходовые размеры: 210 мм, 240 мм, 260 мм и 310 мм
- ✓ Подходят как для узкого кирпича евро-стандарта, 90 мм., так и для обычного шириной 115-120 мм.
- ✓ Понятная маркировка: ГС - 100/90-115, где ГС - гибкая связь, 100 - толщина утеплителя, 90-115 - ширина кирпича
- ✓ Нет большого количества упаковки = быстрее можно начать работу

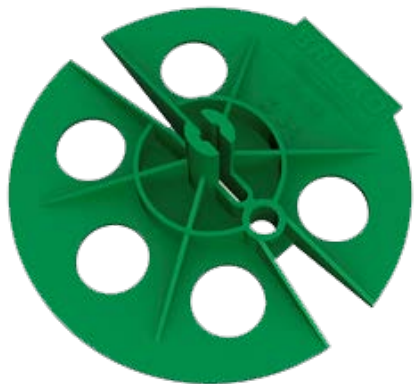
Гибкие связи закладываются только на этапе кладки основной стены!
Если основная стена сложена, то использование гибких связей невозможно.

BRICKO

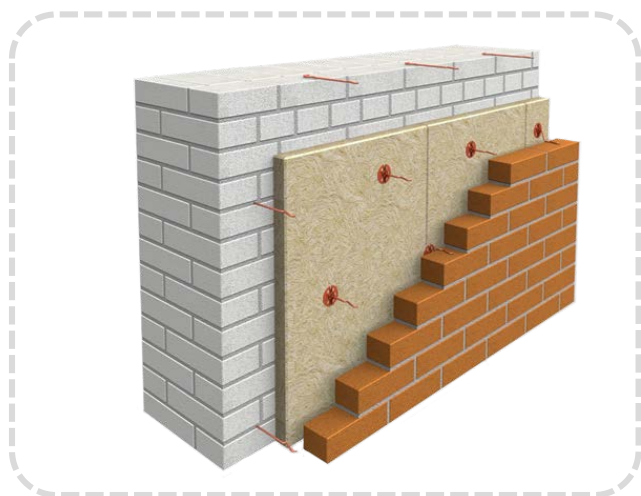
крепежные системы

ЭТАП КЛАДКИ ОБЛИЦОВОЧНОГО КИРПИЧА

Фиксатор утеплителя Fin-58 из ПВХ



Расположение в стене



Преимущества фиксатора утеплителя:

- ✓ Оптимальный размер для крепления большинства утеплителей - диаметр отверстия 58,2 мм
- ✓ Многолетний успешный опыт использования на мало- и многоэтажных объектах
- ✓ Нет большого количества упаковки = быстрее можно начать работу

Наименование	Размер (ДхВхШ), мм	Расход	Розничная цена, руб.
Фиксатор утеплителя Fin-58	D=58,2	1 шт. на 1 связь	4,5

Вентиляционно-осушающие коробочки V-90 и V-115, пластиковые

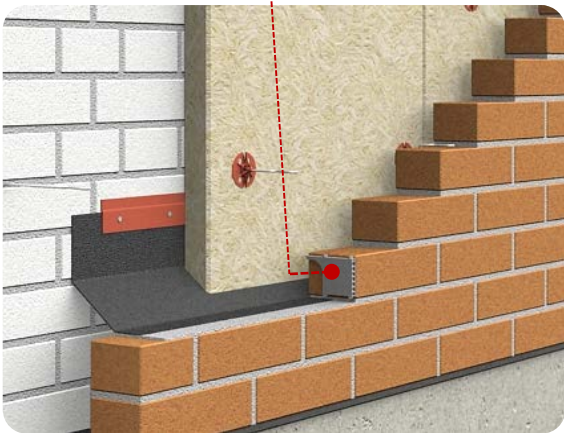


V-Box 90



V-Box 115

Расположение в стене



Преимущества вентиляционных коробочек Bricko:

- ✓ Монолитный корпус – не теряется время на сборку и пересчет – быстрый и качественный монтаж
- ✓ Морозостойкий пластик – стройте в любое время
- ✓ Правильная форма с полуаркой: служит для большей циркуляции воздуха, предотвращает попадание раствора внутрь
- ✓ Универсальное применение: подходят как для узкого кирпича евро-стандарта, 90 мм., так и для обычного шириной 115-120 мм.
- ✓ Широкий цветовой ряд – 8 цветов складских и изготовление коробочек в любом цвете по палитре RAL под заказ.

Наименование	Модель	Цвет	Размер (ДхВхШ), мм	Розничная цена, руб.
Вентиляционно-осушающая коробочка	V-Box 90	белый, кирпичный, песчано-коричневый, светло-серый, сланцево-серый, темно-коричневый, темно-серый, черный	60x90x10	79,00
	V-Box 115		60x115x10	79,00

Вентиляционно-осушающие коробочки V-90 и V-115, цветовой ряд

V-Box 90



белая

светло-серая

сланцево-серая

темно-серая

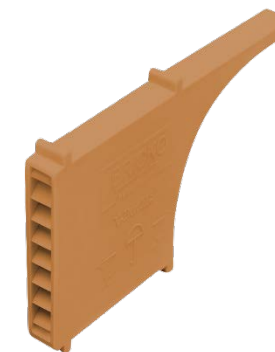
черная

темно-коричневая

песчано-коричневая

кирпичная

V-Box 115



белая

светло-серая

сланцево-серая

темно-серая

черная

темно-коричневая

песчано-коричневая

кирпичная

Схема расстановки вентиляционных коробочек по фасаду и расчет расхода

Установку вентиляционных коробочек рекомендуется проводить с шагом в 3 кирпича

При наличии цокольного этажа:
начинать с 1-2 ряда

При отсутствии цокольного этажа:
начинать с 3-4 ряда

Вентиляционные коробочки необходимо устанавливать над и под оконным проемом, а также над дверным проемом,

Расход венткоробочек рассчитывается по формуле
 $P \times (N+1) + 4T$, где:

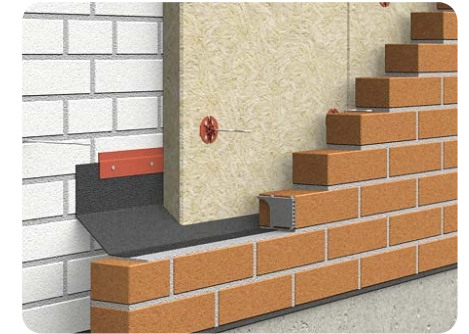
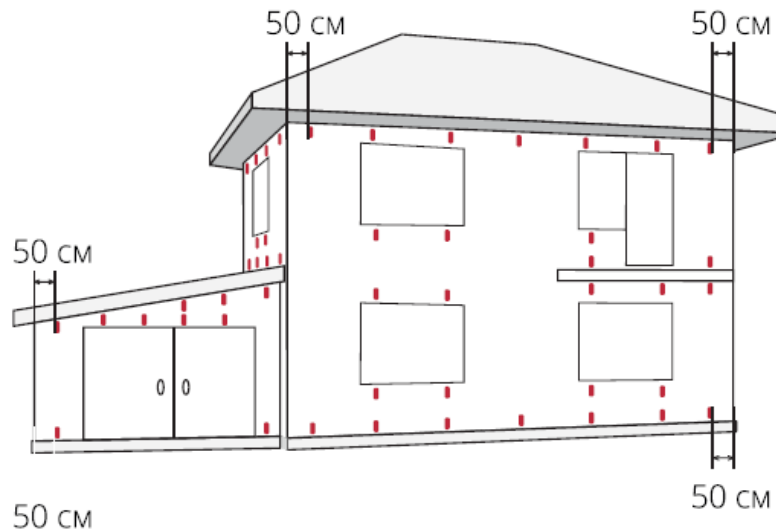
P – периметр здания

Lo – суммарная ширина проемов $Lo = a + b + v + g$, (м)

$P = L1 + L2 + L3 + L4 + L5 + L6$, (м)

N – количество этажей, (шт)

T – общее число проемов, (шт)



3D-модель



Реальная стена

BRICKO

крепежные системы

ОФОРМЛЕНИЕ ПРОЕМОВ

Оформление проемов с разным типом кладки кирпича

Вертикальный тип кладки

Используется: вертикальная перемычка SK-V, скобка связывающая SK-S, закладной каркас Murfor.

Закладной каркас закладывается в 2 ряда.

Перемычки в 2 ряда, через 1 кирпич

Скобка связывающая – в 2 ряда, в каждый кирпич



Тип кладки на ребро

Используется: горизонтальная ложковая перемычка SK-H, скобка связывающая SK-S, закладной каркас Murfor.

Закладной каркас закладывается в 2 ряда.

Перемычки в 2 ряда, через 1 кирпич

Скобка связывающая – в 2 ряда, в каждый кирпич



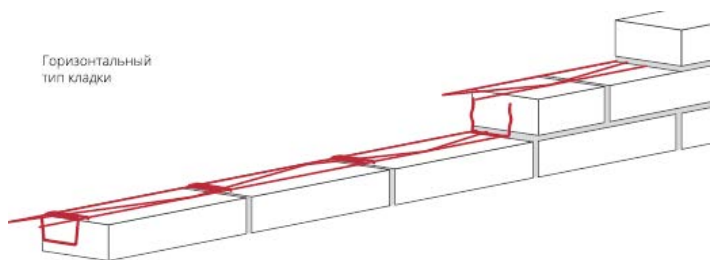
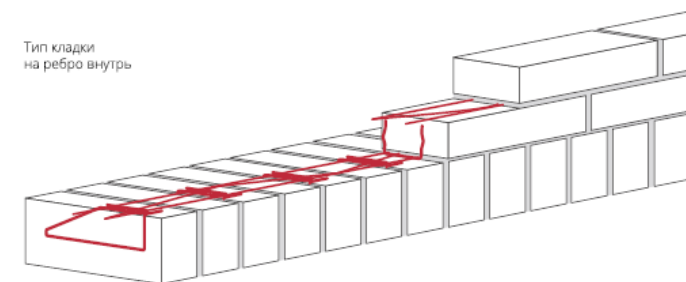
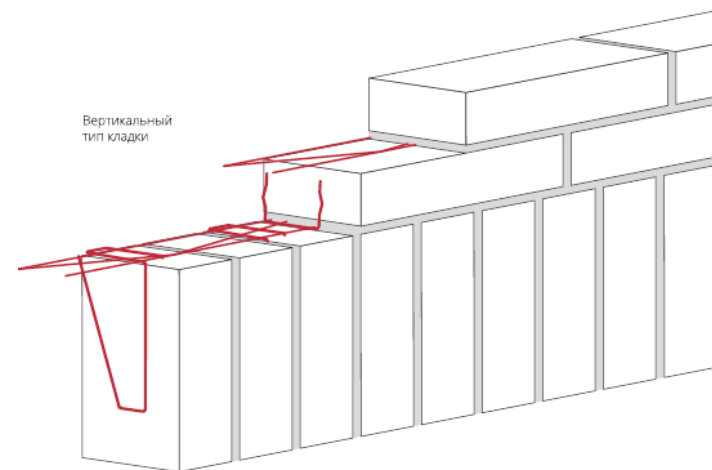
Горизонтальный тип кладки

Используется: горизонтальная тычковая перемычка SK-U, скобка связывающая SK-S, закладной каркас Murfor.

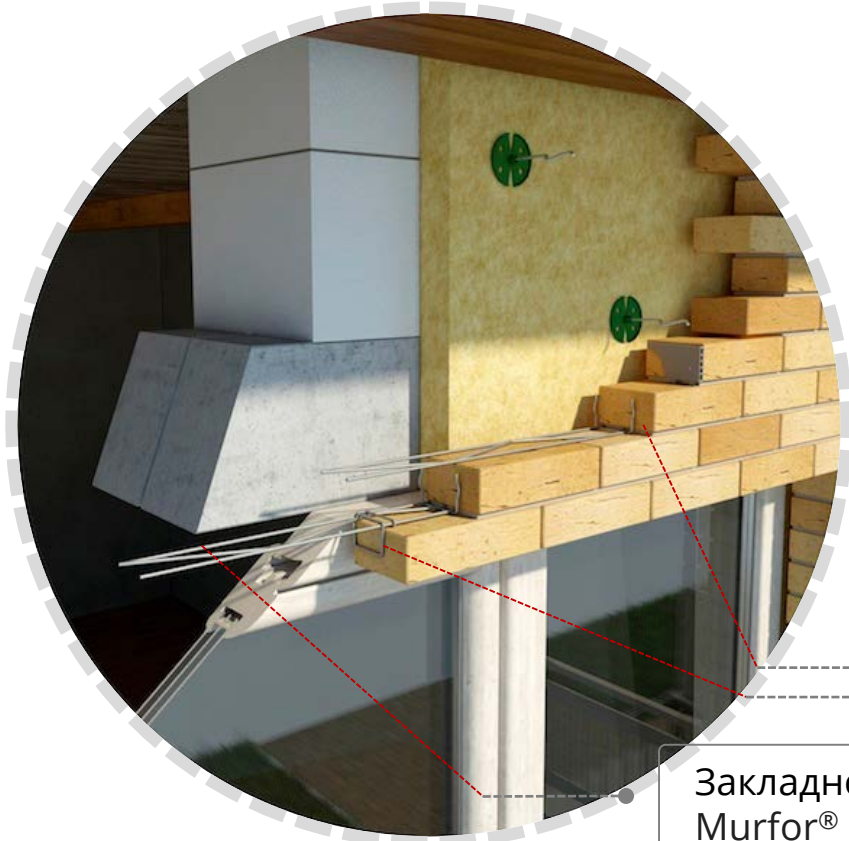
Закладной каркас закладывается в 2 ряда.

Перемычки в 2 ряда, через 1 кирпич

Скобка связывающая – в 2 ряда, в каждый кирпич



Элементы перемычки вертикальной и горизонтальной фиксации кирпича - для оформления проемов



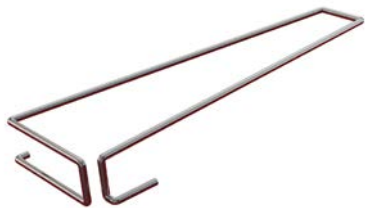
Перемычки
SK-S и SK-U

Закладной каркас
Murfor® 50

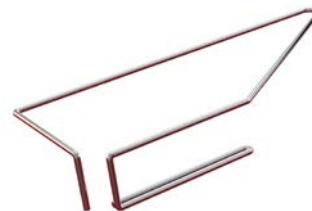
Преимущества перемычек системы Bricko:

- ✓ Легкий и быстрый монтаж
- ✓ Законченный внешний вид фасада за счет сочетания однородных элементов системы закладных деталей и четкой геометрии кирпичной балки
- ✓ Легко контролировать процесс кладки, расход материалов и средств
- ✓ С 2023 года – готовые комплекты перемычек для оформления проемов – вам не нужно больше считать площади – просто продаете количество комплектов по числу проемов

Элементы перемычки фиксации кирпича из оцинкованной стальной проволоки: вертикальной SK-V, горизонтальной ложковой SK-H, горизонтальной тычковой SK-U. Закладной каркас Murfor® 50, скобка связывающая SK-S



SK-V



SK-H



SK-U*



SK-S



Закладной каркас Murfor® 50

Наименование	Размер (ДхВхШ), мм	Розничная цена, руб.
Элемент перемычки вертикальной фиксации кирпича SK-V	50,5x173,66x15	102,00
Элемент перемычки горизонтальной тычковой фиксации кирпича SK-U	50,5x34,71 x15	79,00
Элемент перемычки горизонтальной ложковой фиксации кирпича SK-H	166,3x22x54,5	125,00
Скобка связывающая SK-S	60x7,2x45	68,00
Закладной каркас Murfor® 50	3050x50x3	1700,00

*Тычковая перемычка SK-U подходит только для обычного рядового кирпича, остальные элементы подходят для всех видов кирпича

Кронштейны для оконных проемов:

- для оконных проемов без утеплителя - из окрашенной стали
- для оконных проемов с утеплителем - из нержавеющей стали

Преимущества кронштейнов Bricko:

- ✓ Два варианта: для оконных проемов с утеплителем и без утеплителя
- ✓ Размер и вес кронштейна рассчитывается индивидуально, в зависимости от конструкции вентилируемого фасада.
- ✓ Минимальная длина оконного проема – 110 мм - 1 кронштейн
- ✓ Универсальное применение: можно использовать с любым кладочным материалом
- ✓ Широкий размерный ряд:
 - 7 размеров для оконных проемов без утеплителя – от 110 мм до 230 мм;
 - 4 размера для оконных проемов с утеплителем – от 160 мм до 230 мм

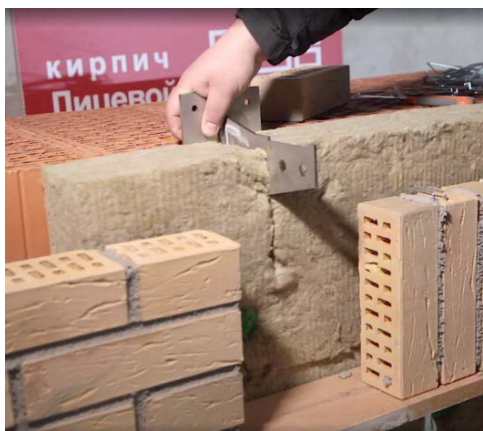


для оконных проемов без утеплителя



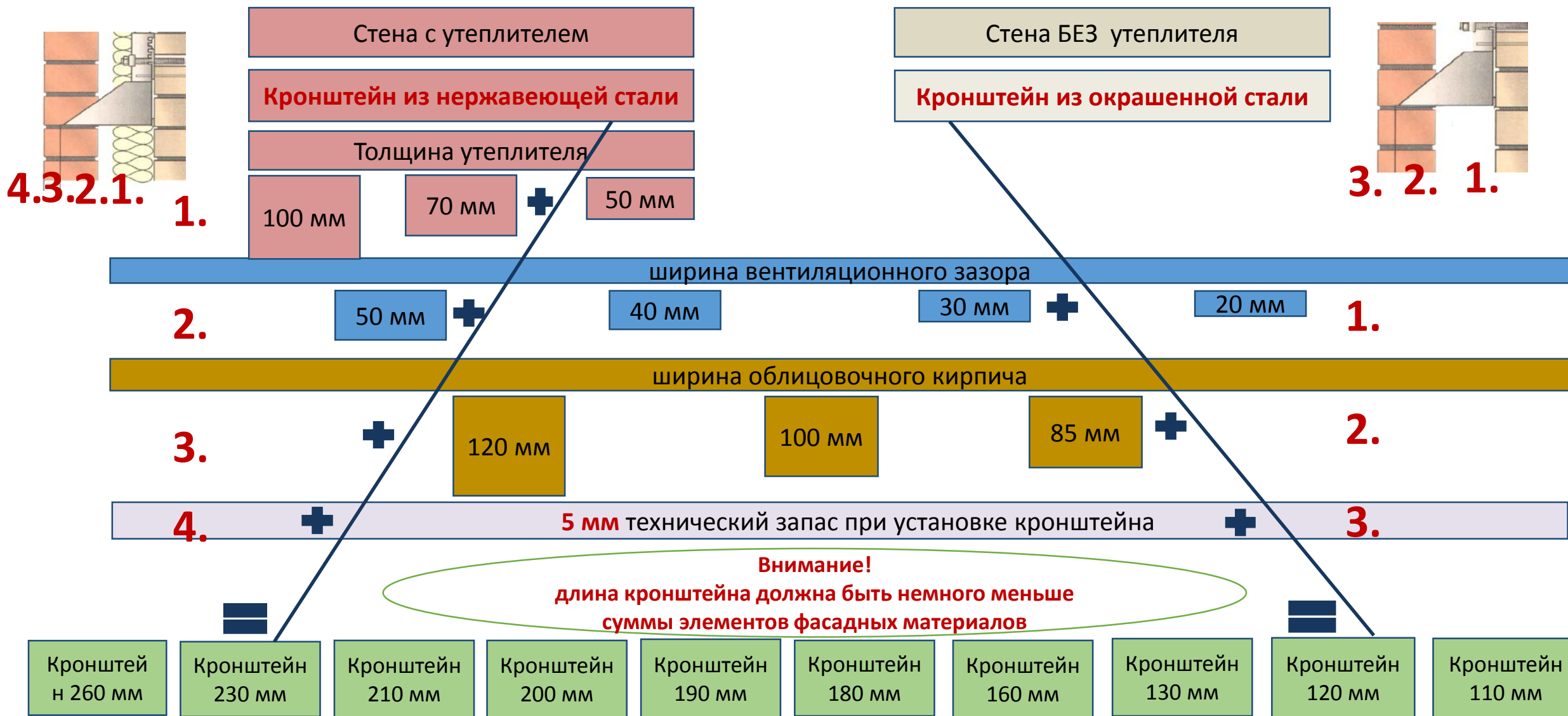
для оконных проемов с утеплителем

Расположение в стене



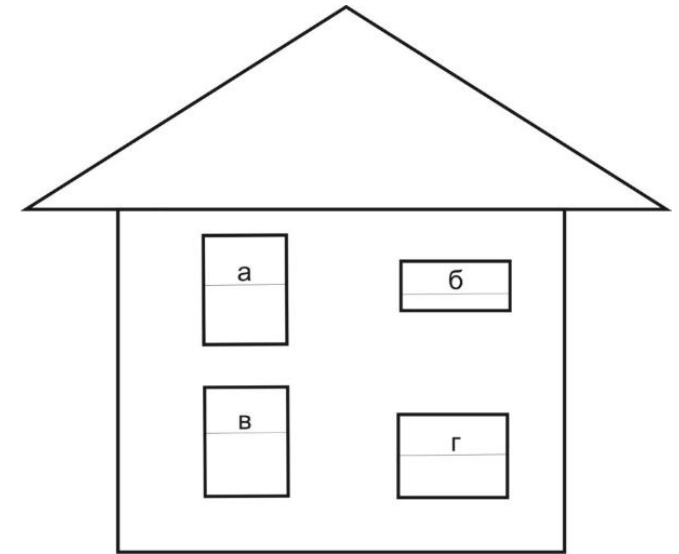
Наименование / артикул	Длина, мм	Розничная цена, руб.
Кронштейн для оконных проемов без утеплителя, из окрашенной стали	110 мм, 120 мм	2100,00
Кронштейн для оконных проемов без утеплителя, из окрашенной стали	130 мм, 160 мм, 190 мм, 210 мм, 230 мм	2600,00
Кронштейн для оконных проемов с утеплителем, из нержавеющей стали	160 мм, 190 мм, 210 мм, 230 мм	4600,00

Выбор длины кронштейна:



Расчет расхода деталей BRICKO на один дом

Наименование изделия	Формула	Единицы
1. Гибкие связи GS	$S \times 8$	шт.
2. Фиксатор утеплителя	равно количеству гибких связей (при наличии в конструкции фасада теплоизоляционных материалов)	
2. Вентиляционные коробочки	$P \times (N+1) + 4T$	
3. Элементы перемычки*:		
горизонтальные SK-V или SK-H	$L_0 / 0,15 + T$	
вертикальные SK-U	$L_0 / 0,255 + T$	
4. Скобка связывающая SK-S	$L_0 / 0,255 + 2T$	
5. Закладной каркас Murfor® 50	$2T$	
6. Кронштейны для оконных проемов	1. Проем более 2 м - 2 шт x кол-во проемов 2. Проем более 3 м - 3 шт x кол-во проемов 3. Проем более 4 м - 4 шт x кол-во проемов	



Необходимые параметры здания:

1. S – площадь облицовки, (m^2)
 P – периметр здания
 $P = L1 + L2 + L3 + L4 + L5 + L6$, (м)
 N – количество этажей, (шт)

2. L_0 – суммарная ширина проемов
 $L_0 = a + b + v + g$, (м)
 T – общее число проемов, (шт)

* Расход перемычек принят исходя из норм в 10% от площади помещения.
 При наличии проема более 1,5 метров необходима корректировка расчета.

BRICKO

крепежные системы

РАСЧЕТ КОМПЛЕКТАЦИИ ДЛЯ ОФОРМЛЕНИЯ ПРОЕМОВ

Как в 3 шага рассчитать заказ

1. Сосчитайте количество окон и дверей (проемов)

2. Выберите комплект для каждого проема

3. Укажите тип кладки в проемах

V вертикальная кладка
(в наборе SK-V и SK-S)



H ложковая кладка
(в наборе SK-H и SK-S)

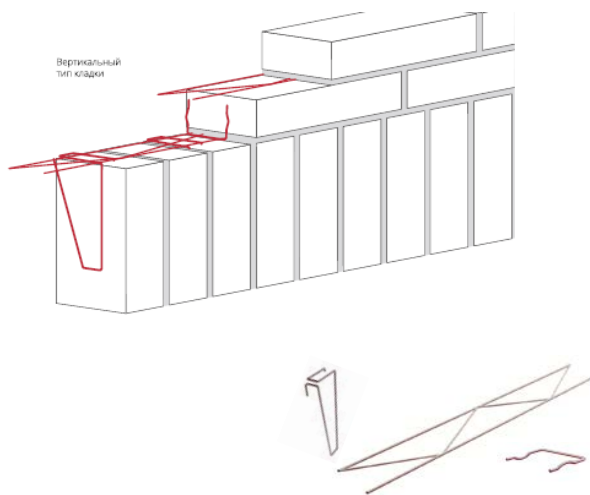


U тычковая кладка
(в наборе SK-U и SK-S)

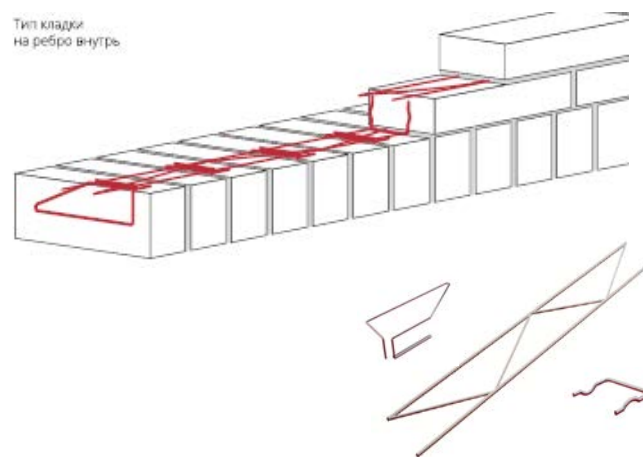


Комплект закладных деталей для оформления проемов стандартного размера

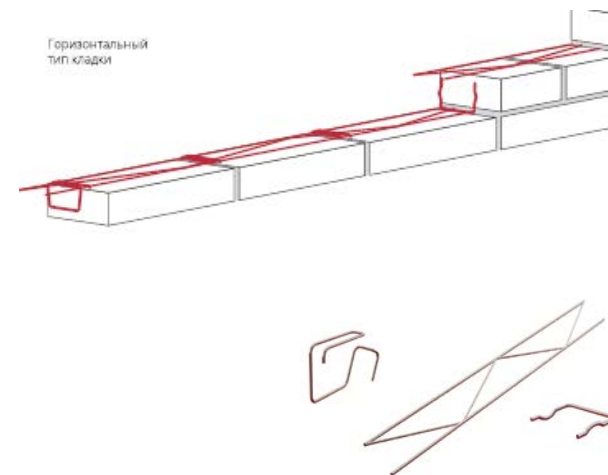
Вертикальный тип кладки
Перемычка SK-V + Скоба
связывающая SK-S + каркас



Тип кладки на ребро внутрь:
Перемычка SK-H + Скоба
связывающая SK-S + каркас



Горизонтальный тип кладки:
Перемычка SK-U + Скоба
связывающая SK-S + каркас



Ширина проема (см)	Номер комплекта	Состав комплекта SK-V		Мурфор (шт.)
		Скоба SK-S (шт.)	Перемычка SK-V (шт.)	
55-70	№1	5	6	1
75-100	№2	6	8	1
105-140	№3	8	10	2

Ширина проема (см)	Номер комплекта	Состав комплекта SK-H		Мурфор (шт.)
		Скоба SK-S (шт.)	Перемычка SK-H (шт.)	
55-70	№1	5	6	1
75-100	№2	6	8	1
105-140	№3	8	10	2

Ширина проема (см)	Номер комплекта	Состав комплекта SK-U		Мурфор (шт.)
		Скоба SK-S (шт.)	Перемычка SK-U (шт.)	
55-70	№1	5	4	1
75-100	№2	6	5	1
105-140	№3	8	7	2

Готовая комплектация в зависимости от размера проема

Ширина проема (см)		Комплекты		Каркас (3,05 п.м.)		Кронштейн
55-70	=	№1	+	1 шт.	+	-
75-100		№2		1 шт.		-
105-140		№3		2 шт.		-
145-170		№1+№1		2 шт.		-
175-200		№1+№2		2 шт.		-
205-225		№2+2		2 шт.		2 шт.
230-255		№1+3		2 шт.		2 шт.
260-290		№3+3		3 шт.		3 шт.
295-320		№1+2+2		3 шт.		3 шт.



**Запросить образцы,
обучение,
расчет комплектации:**

Сайт:
www.bricko.ru

**Посмотреть видео
по монтажу и обучению
Bricko:**

<http://bricko.ru/information/media/>

**Москва, м. Улица 1905 года, 123022,
ул. 2-я Звенигородская, д.13, стр.43, офис №13**

[+7 \(495\) 106-08-61](tel:+74951060861)
info@redroof.ru

**Санкт-Петербург, м. Технологический институт,
190103, СПб, ул. 10-я Красноармейская, дом 22,
офис 1-Н, БЦ «Kellermann Center»**

[8 \(812\) 604-67-37](tel:88126046737)
spb@redroof.ru